

GIF JAKTEN

GM 2024

Götalands
TOUREN

LAGLEDARMÖTE

240913



GIF JAKTEN

**FÖRSTAKLASSIG
GIF UPPLEVELSE
15 SEPTEMBER**



AGENDA

- **Tävlingsledning och TD**
- **Tävlingsprogram**
- **Arenan/Banor**
- **Nummerlappar/Chip/Utlåningsskidor**
- **Uppvärmning**
- **Transportvägar**
- **Information från TD**
- **Frågor**



TÄVLINGSLEDNING/ TD

GIF
JAKTEN

Tävlingsledare
Jonas Peterson
jonas@borasgif.se
0733-828848

TD
Christer Hermansson
christer.hermansson5@gmail.com
0767-995458



TÄVLINGSPROGRAM

GIF
JAKTEN

- 09.00 Sekretariat/Skidutlämning öppnar**
- 09.55 Tävlingsbana etapp 1 stängs**
- 10.00 Första start etapp 1**
- 11.35 Sista målgång etapp 1, tävlingsbana öppen
för uppvärmning**
- 12.25 Tävlingsbanan stängs**
- 12.30 Första start etapp 2**



TÄVLINGSPROGRAM

GIF
JAKTEN

Etapp 1 Klassisk stil

T/K 9-10 tidtagning, inga placeringar

Öppen Klass ingen tidtagning

Övriga klasser tidtagning som vanligt

Etapp 2 Klassisk stil

T/K 9-10 Fri stil, tidtagning, inga placeringar

Öppen Klass, Fri stil, ingen tidtagning

Övriga klasser jaktstart



TÄVLINGSPROGRAM

GIF
JAKTEN

Etapp 1 Klassisk stil

T/K 9-10 1 km

T/K 11-12 1 km

Öppen Klass 1 km

T/K 13-14 2 km

T/K 15-16 - > 3 km

Etapp 2 Klassisk stil

T/K 9-10 1,3 km, 1 varv, individuell start, Fri Stil

T/K 11-12 2,6 km 2 varv

Öppen klass, 2,6 km 2 varv

T/K 13-14 3,9 km 3 varv

T/K 15-16 5,2 km 4 varv

D/H 17-20 10,4 km 8 varv

D/H 21, 40 13 km 10 varv



TÄVLINGSPROGRAM

GIF
JAKTEN

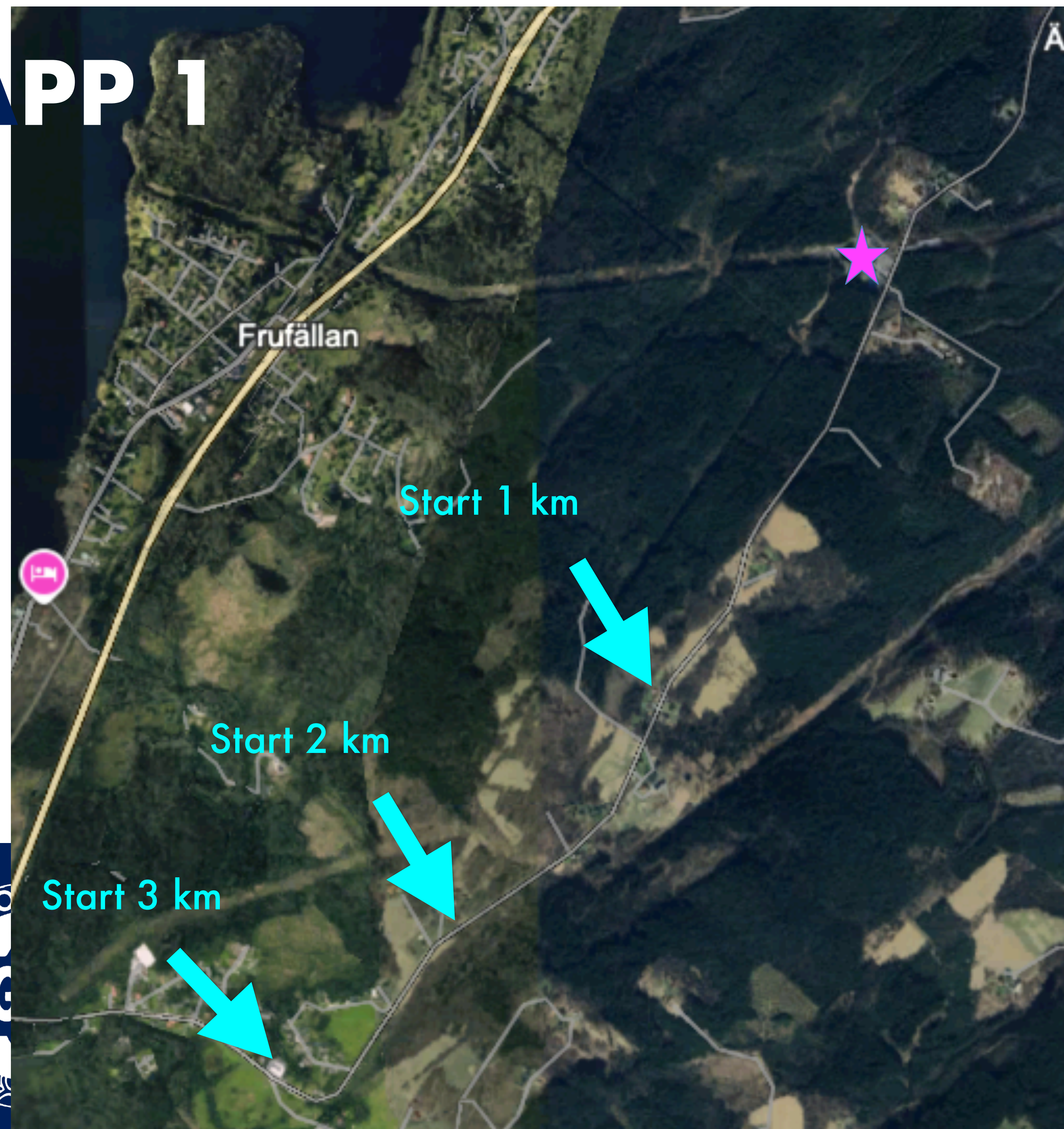
T/K 9-10, Ingen GM Status men med i GötalandsTouren
T/K 11-12 - 15-16, GM Status i singelklasser, T 11, T 12 o s v
T/K 17-20 GM Status i 17-18, 19-20

Prisutdelningar löpande efter etapp 2
Låneskidor till alla
GM medaljer delas ut vid minst 2 deltagare i klassen



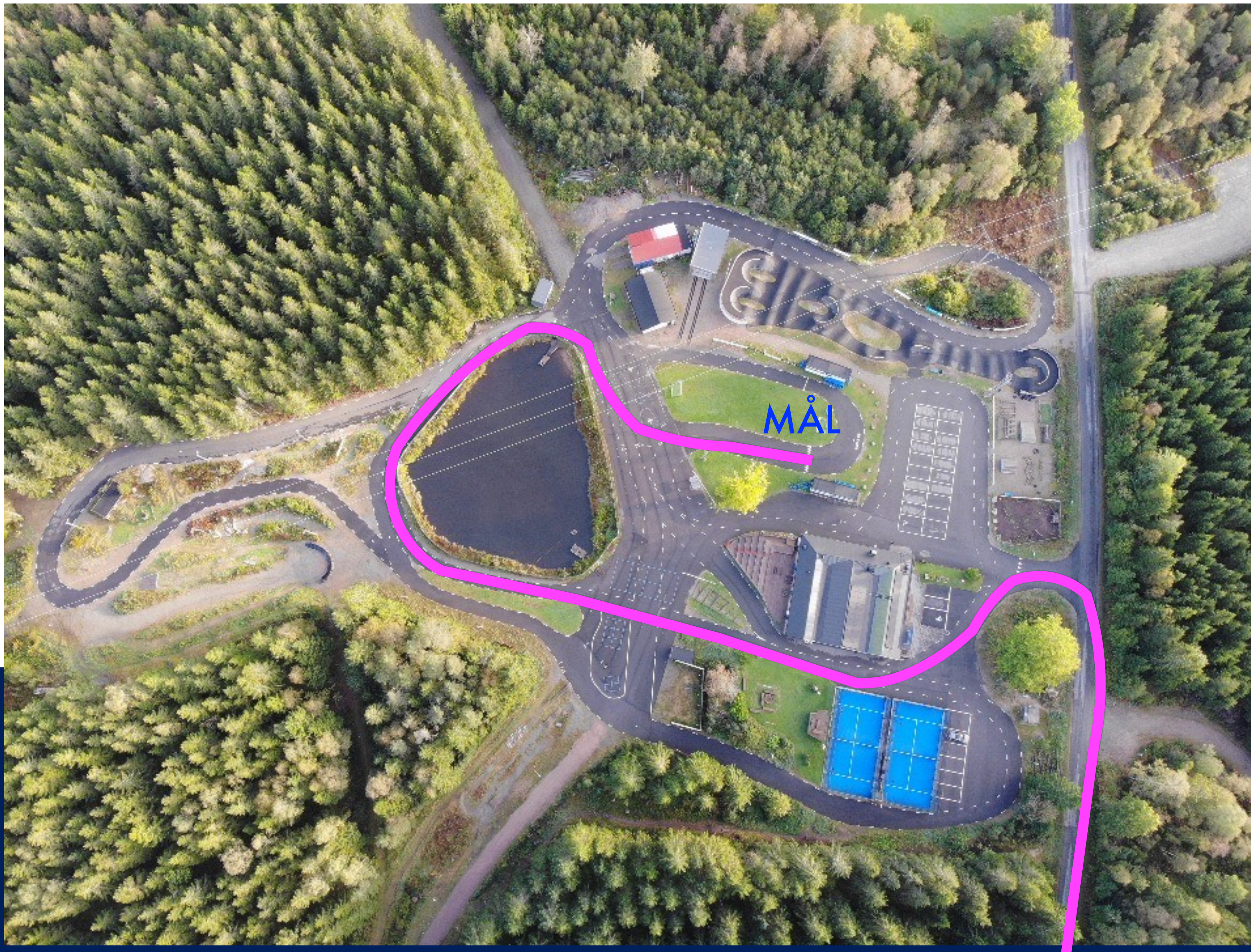
TÄVLINGSARENA ETAPP 1

- Startprocedur
- Startklocka
- Trafik på vägen



TÄVLINGSARENA ETAPP 1

GIF
JAKTEN



TÄVLINGSARENA, ETAPP 2

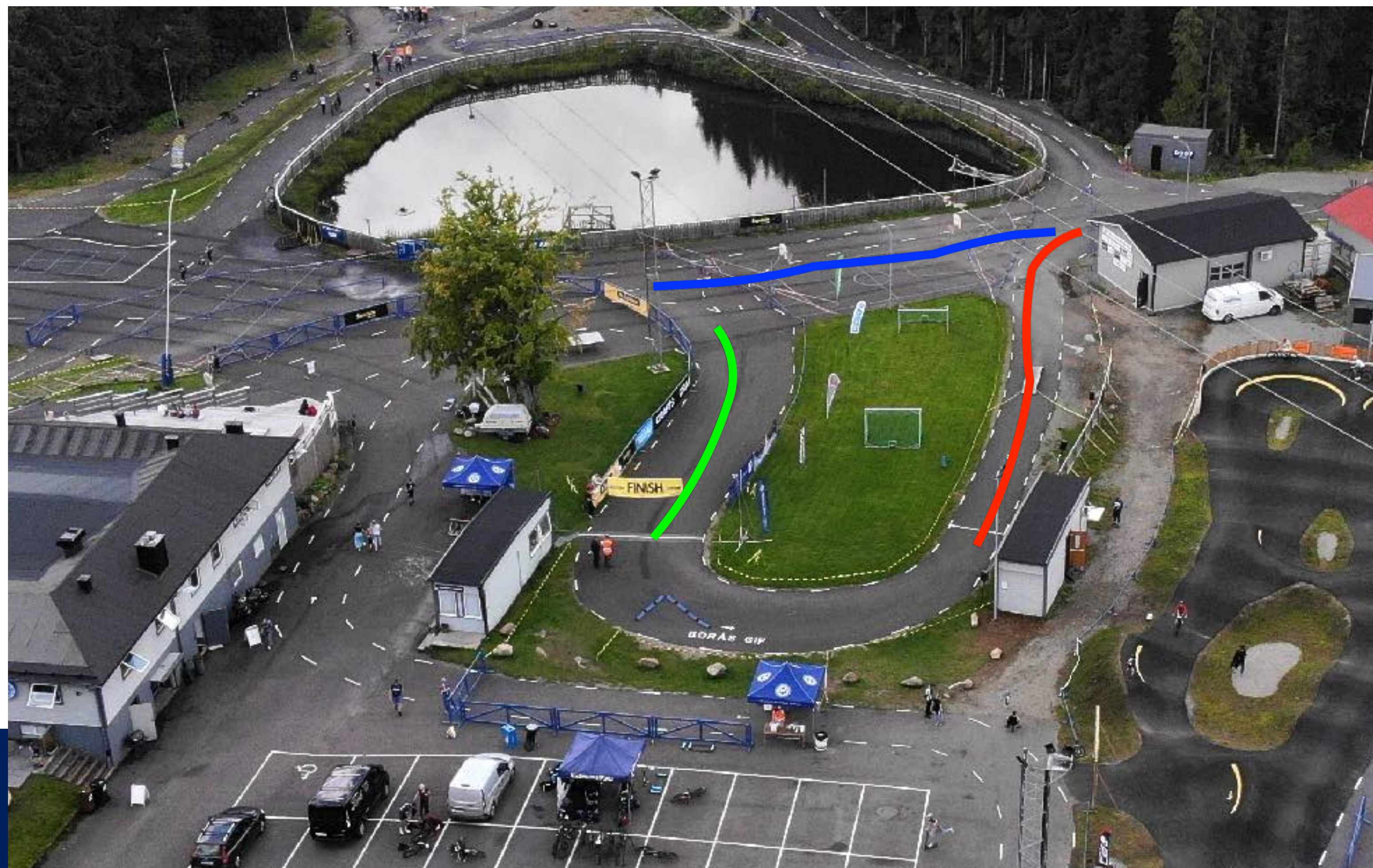
GIF
JAKTEN

Start

Mål

Varvning

Ambitionen är inga krockande
starter



TÄVLINGSARENA, ETAPP 2

GIF
JAKTEN



Riktningsförändringszoner markeras med gröna konor (start av zon), orangefärgade konor (slut på zon)

- 310.2.2.3 Riktningsändring tillåter steg med innerskidan och frånskjut med ytterskidan med avsikt att ändra åkriktning. De sektioner av banan som tillåter riktningsförändringar måste markeras tydligt.
- 310.2.2.4 När det finns ett eller flera preparerade spår är upprepade spårbyten eller att kliva i och ur spåret inte tillåtet.
- 310.2.2.5 Enkel- eller dubbelskejt är inte tillåtet.



NUMMERLAPPAR/CHIP

GIF
JAKTEN

- Klubb påsar till etapp 1, inne i stugan
 - Chip till alla klasser utan T/K 9-10 och Öppen klass
 - Åkare med egna chip använder dem
 - Nummerlappar återlämnas i målgång, chip behålls till etapp 2.
-
- Nummerlappar i jaktstartsordning till Etapp 2 delas ut individuellt från kl 12.00
-
- T/K 9-10 tidtagning, startordning i resultatlistan
 - Öppen klass, ingen tidtagning
-
- **ALLA** chip och nummerlappar skall lämnas tillbaka



UTLÅNINGSSKIDOR

GIF
JAKTEN

- Klassiska skidor delas ut i garaget till varje åkare. Åkarna ansvarar för skidorna hela dagen. Vill T/K 9-10 åka fri stil på etapp 2 kan man låna nya skidor till Etapp 2.
- Efter etapp 2 skall samtliga skidor återlämnas, avspolade från smuts och damm till funktionärerna i garaget.
- Pölder.se och Swenor är huvudsponsorer till GötalandsTouren.



Götalands
TOUREN
POWERED BY

polder.se
SPORT
SPECIALISTER PÅ SPORT - ÅRET RUNT

SWENOR
Rollerskis



UTLÅNINGSSKIDOR

GIF
JAKTEN

*Köp rullskidor av oss!
Få bindningen på köpet!*

 **polder.se**
SPORT



Passa på att köpa nya rullskidor. De vi tävlar på i GötalandsTouren är Swenor Alutech och Swenor Skate Alu.

Med koden GT24 så får du bindningen gratis på polder.se hela sommaren.

Götalands
TOUREN

UPPVÄRMNING

GIF
JAKTEN

Rullskidbanan är öppen fram till 09.55 för uppvärmning. Det finns uppvärmningsytor vid resp startplats

Rullskidbanan öppnas efter sista målgång i Etapp 1, ca 11.35. Rullskidbanan stängs kl 12.25. Därefter sker uppvärmning på Knektåsvägen



TRANSPORTER/PARKERING

GIF
JAKTEN

All parkering vid Borås GIF Arena.

Transporter till etapp 1

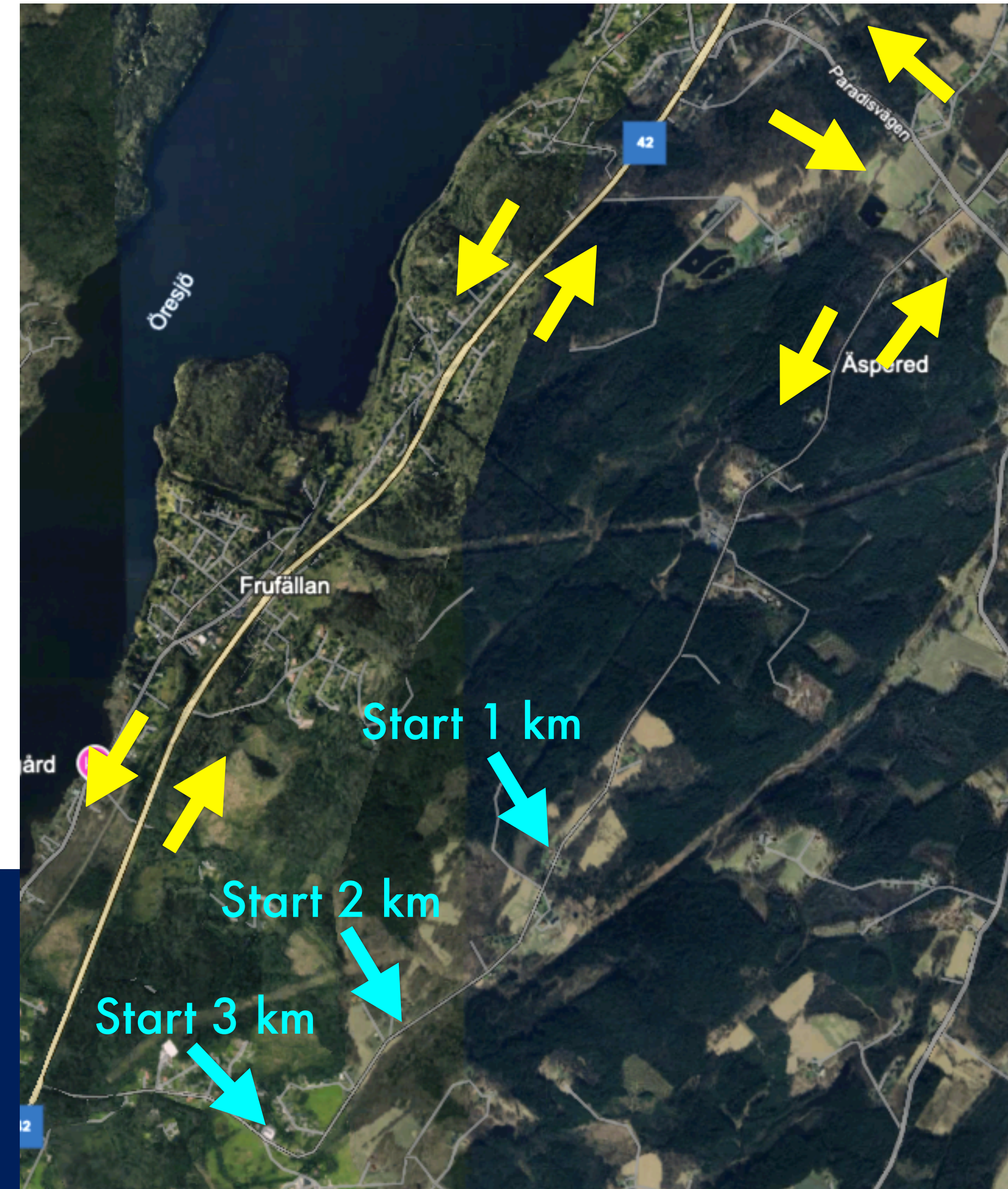
Start 1 km, sväng höger ut från Borås GIF Arena

Start 2 km+3 km, sväng vänster ut från Borås GIF Arena

Inga bilar i tävlingsbacken. Åk upp och parkera på Borås GIF Arena och gå ner för att heja på ungdomarna.

INGA PARKERINGAR VID STARTPLATSERNA ELLER I TÄVLINGSBACKEN

Överdrag lämnas till startpersonal



TRANSPORTER/PARKERING

GIF
JAKTEN

**Arenan är avspärrad. Parkering på
grusparkeringen**



INFORMATION FRÅN TD

GIF
JAKTEN

Christer Hermansson



FRÅGOR/FUNDERINGAR?

GIF
JAKTEN



FÖRSTAKLASSIG GIF UPPLEVELSE 15 SEPTEMBER

